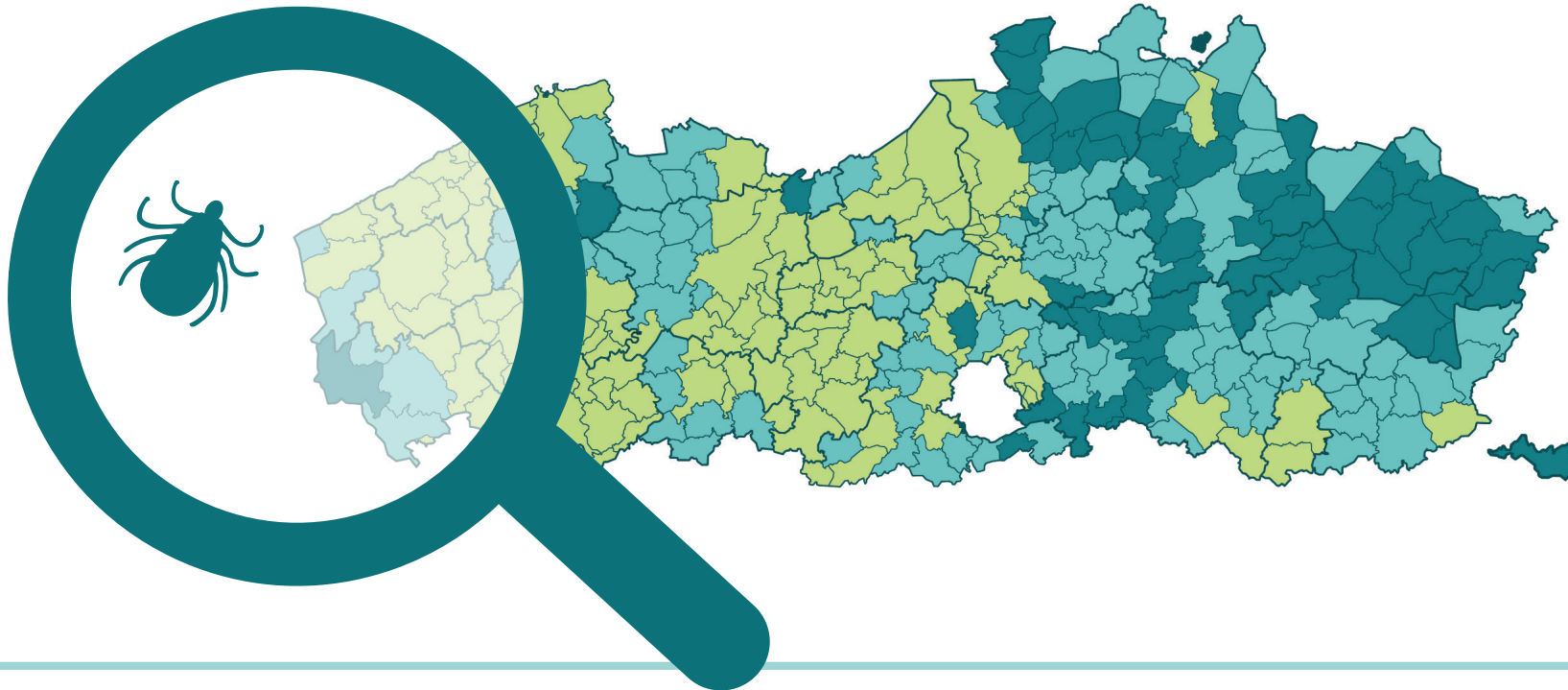


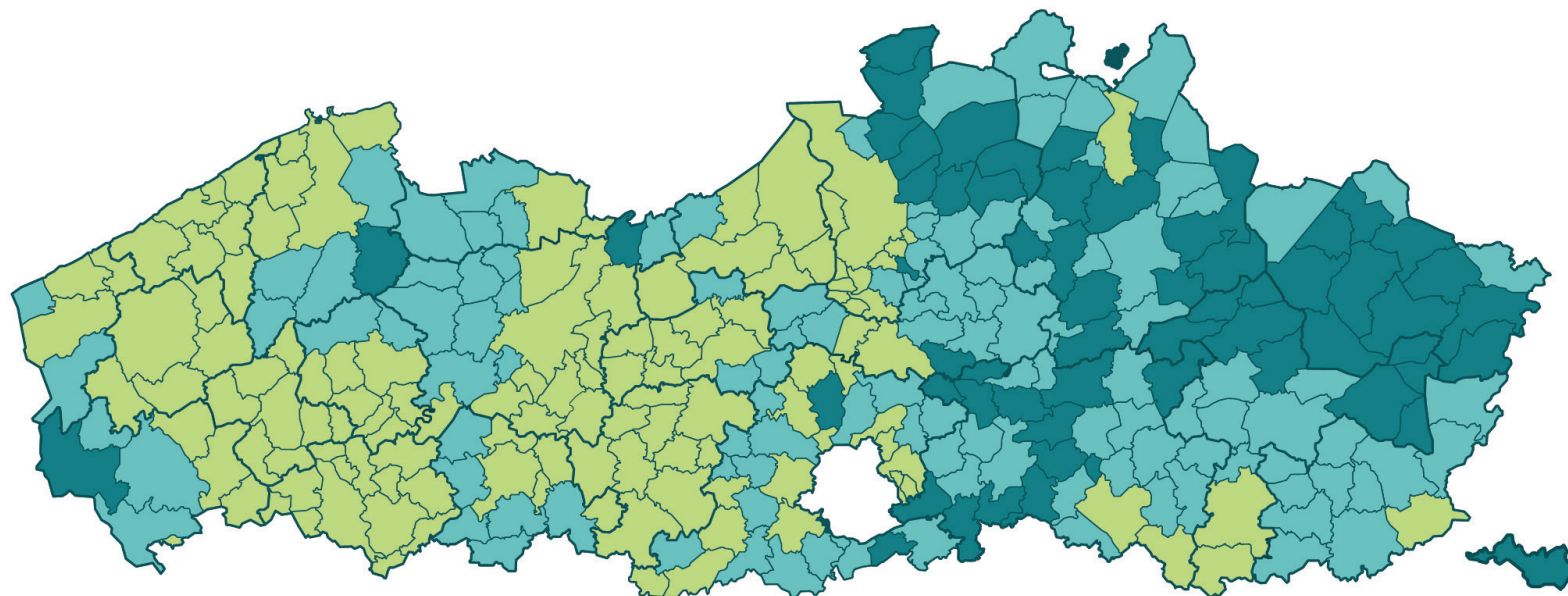
TEKENRISICOKAART VLAANDEREN

Gemeentelijke risicokaart voor tekenbeten
Informatiefiches met preventiemaatregelen



Vlaanderen
is zorg

TEKENRISICOKAART VLAANDEREN



Risicoklasse tekenbeten

RISICOKLASSE 1: GEMIDDELD RISICO

RISICOKLASSE 2: MATIG VERHOOGD RISICO

RISICOKLASSE 3: STERK VERHOOGD RISICO



Vlaanderen
is zorg

HANDLEIDING: TEKENRISICOKAART - INFORMATIEFICHES MET PREVENTIEMAATREGELEN

De meeste tekenbeten worden opgelopen in een straal van 10km van de woonplaats¹. **Lokale maatregelen** kunnen helpen om het **risico op tekenbeten in jouw gemeente te verminderen**. Om dit te ondersteunen werd er een gemeentelijke tekenrisicokaart opgesteld op basis van bestaande surveillancegegevens van tekenbeten in België in combinatie met omgevingsfactoren².

Hoe ga je als gemeentebestuur aan de slag met deze tekenrisicokaart en bijhorende informatiefiches?

1. De risicokaart kan online geconsulteerd worden op: www.tekenbeten.be/tekenrisicokaart. Op deze tekenrisicokaart worden de Vlaamse hoofdgemeenten verdeeld in 3 risicoklassen met betrekking tot het plaatselijke risico op tekenbeten:

RISICOKLASSE 1: GEMIDDELD RISICO

RISICOKLASSE 2: MATIG VERHOOGD RISICO

RISICOKLASSE 3: STERK VERHOOGD RISICO



- 2.** Voor elke risicoklasse is er een beslissingsboom beschikbaar waarbij verwezen wordt naar informatiefiches met preventiemaatregelen rond publiekscommunicatie, tuinen, publieke en recreatieve gebieden en gemeentelijke groendienst. Campagnemateriaal kan je vinden op www.tekenbeten.be/gratis-campagnemateriaal-voor-organisaties.
- 3.** Voor verdere duiding van het gebruik van de tekenrisicokaart en bijhorende fiches kan je terecht bij de medisch milieukundigen van de Logo's (www.vlaamse-logos.be). Zij helpen je graag verder.

¹ *Rapporten TekenNet Sciensano.* ² *Rapport Tekenrisicokaart Vlaanderen. Tersago et al., 2019*



MAATREGELEN

RISICOKLASSE 1: GEMIDDELD RISICO

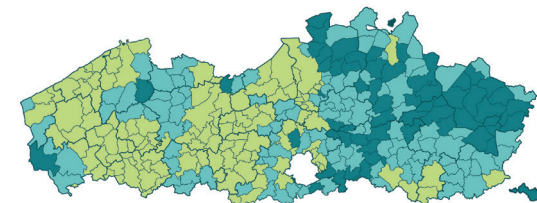
BESLISSINGSBOOM

PUBLIEKSCOMMUNICATIE

FICHE C1.1: Ondersteun de campagne
'Wees niet gek. Doe de tekencheck.'



TEKENRISICOKAART VLAANDEREN



RISICOKLASSE 1: GEMIDDELD RISICO



PUBLIEKSCOMMUNICATIE

Ondersteun de campagne 'Wees niet gek. Doe de tekencheck.'

FICHE C1.1



PUBLIEKSCOMMUNICATIE

FICHE
C1.1

ONDERSTEUN DE CAMPAGNE

‘Wees niet gek. Doe de tekencheck.’



- ✓ **Communiqueer** naar de algemene bevolking én naar risicogroepen (scholen, jeugdverenigingen, wandelclubs, natuurverenigingen,...)
- ✓ Voor **ondersteuning**: contacteer het Logo uit uw regio (www.vlaamse-logos.be)

MATERIALEN BESCHIKBAAR OP WWW.TEKENBETEN.BE

Campagnematerialen (zolang de voorraad strekt):

folder, affiche, tekengids, scheurblok, tekenkaart en voorbeeldartikels campagne

‘Wees niet gek. Doe de tekencheck.’ voor opname in het gemeentelijk infoblad.



MAATREGELLEN

RISICOKLASSE 2: MATIG VERHOOGD RISICO

BESLISSINGSBOOM

PUBLIEKSCOMMUNICATIE

FICHE C2.1: Ondersteun de campagne 'Wees niet gek. Doe de tekencheck.'

MAATREGELLEN TUINEN

FICHE T2.1: Voorkom teken bij jouw huisdier

FICHE T2.2: Neem maatregelen om direct contact met teken te beperken

FICHE T2.3: Maak je tuin minder aantrekkelijk voor reeën

MAATREGELLEN PUBLIEKE EN RECREATIEVE GEBIEDEN

FICHE P2.1 Neem beheersmaatregelen om direct contact met teken te beperken

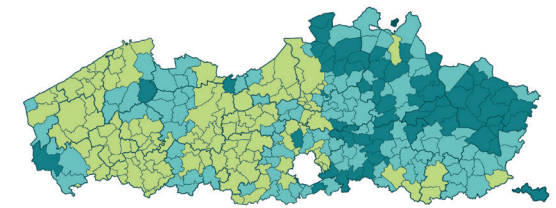
FICHE P2.2: Maak het gebied minder aantrekkelijk voor reeën

MAATREGELLEN GEMEENTELIJKE GROENDIENST

FICHE G2.1: Stel een tekenpreventieplan op



TEKENRISICOKAART VLAANDEREN



RISICOKLASSE 2: MATIG VERHOOGD RISICO

PUBLIEKSCOMMUNICATIE

Ondersteun de campagne
'Wees niet gek. Doe de tekencheck.'
FICHE C2.1

TUINEN

Tuinen (on)rechtstreeks verbonden met groen-, natuur-, park- of bosgebied met een grote diversiteit aan beplanting en/of aanwezigheid van wilde dieren die een gastheer zijn voor teken*.

JA

NEE

Dagelijks gebruik door minstens één of meerdere personen.

JA

NEE

Voorkom teken bij jouw huisdier.
FICHE T2.1
Neem maatregelen om direct contact met teken te beperken.
FICHE T2.2
Maak je tuin minder aantrekkelijk voor reeën.
FICHE T2.3

Voorkom teken bij jouw huisdier.
FICHE T2.1
Maak je tuin minder aantrekkelijk voor reeën.
FICHE T2.3

PUBLIEKE EN RECREATIEVE GEBIEDEN

Publieke en recreatieve groen-, natuur-, park- of bosgebied met een grote diversiteit aan beplanting en/of aanwezigheid van wilde dieren die een gastheer zijn voor teken*.

JA

NEE

Dagelijks gebruik door meerdere personen.

JA

NEE

Publieke/recreatieve gebieden (on)rechtstreeks verbonden aan groen-, natuur-, park- of bosgebied met een grote diversiteit aan beplanting en/of aanwezigheid van wilde dieren die een gastheer zijn voor teken*.

NEE

Geen actie vereist.

Neem beheersmaatregelen om direct contact met teken te beperken.
FICHE P2.1

JA

Dagelijks gebruik door minstens één of meerdere personen

NEE

JA

Geen actie vereist.

Neem beheersmaatregelen om direct contact met teken te beperken.
FICHE P2.1
Maak het gebied minder aantrekkelijk voor reeën.
FICHE P2.2

GEMEENTELIJKE GROENDIENST

Stel een tekenpreventieplan op.
FICHE G2.1
Gebruik de TekenNet-app voor registratie van tekenbitten en het instellen van reminders (www.tekennet.be)

PUBLIEKSCOMMUNICATIE

FICHE
C2.1

ONDERSTEUN DE CAMPAGNE

‘Wees niet gek. Doe de tekencheck.’



- ✓ **Communiceer** naar de algemene bevolking én naar risicogroepen (scholen, jeugdverenigingen, wandelclubs, natuurverenigingen,...)
- ✓ **Plaats algemene informatieborden** tekenbeten aan ingang, parking of infocentrum van **publieke en recreatieve gebieden**
- ✓ Voor **ondersteuning** contacteer het Logo uit uw regio (www.vlaamse-logos.be)

MATERIALEN BESCHIKBAAR OP WWW.TEKENBETEN.BE

- Algemeen informatiebord tekenbeten (zelf af te printen door gemeente met integratie eigen logo)
- Fiches met beheertips voor tuinen, publieke en recreatieve gebieden
- Tekenpreventieplan voor gemeentelijke groendiensten
- Artikel ‘tekenpreventie in de tuin’ voor opname in het gemeentelijk infoblad
- Campagnematerialen (zolang de voorraad strekt): folder, affiche, tekengids, scheurblok en tekenkaart



MAATREGELEN TUINEN

RISICOKLASSE 2: MATIG VERHOOGD RISICO

FICHE T2.1: Voorkom teken bij jouw huisdier

FICHE T2.2: Neem maatregelen om contact met teken te beperken

FICHE T2.3: Maak je tuin minder aantrekkelijk voor reeën

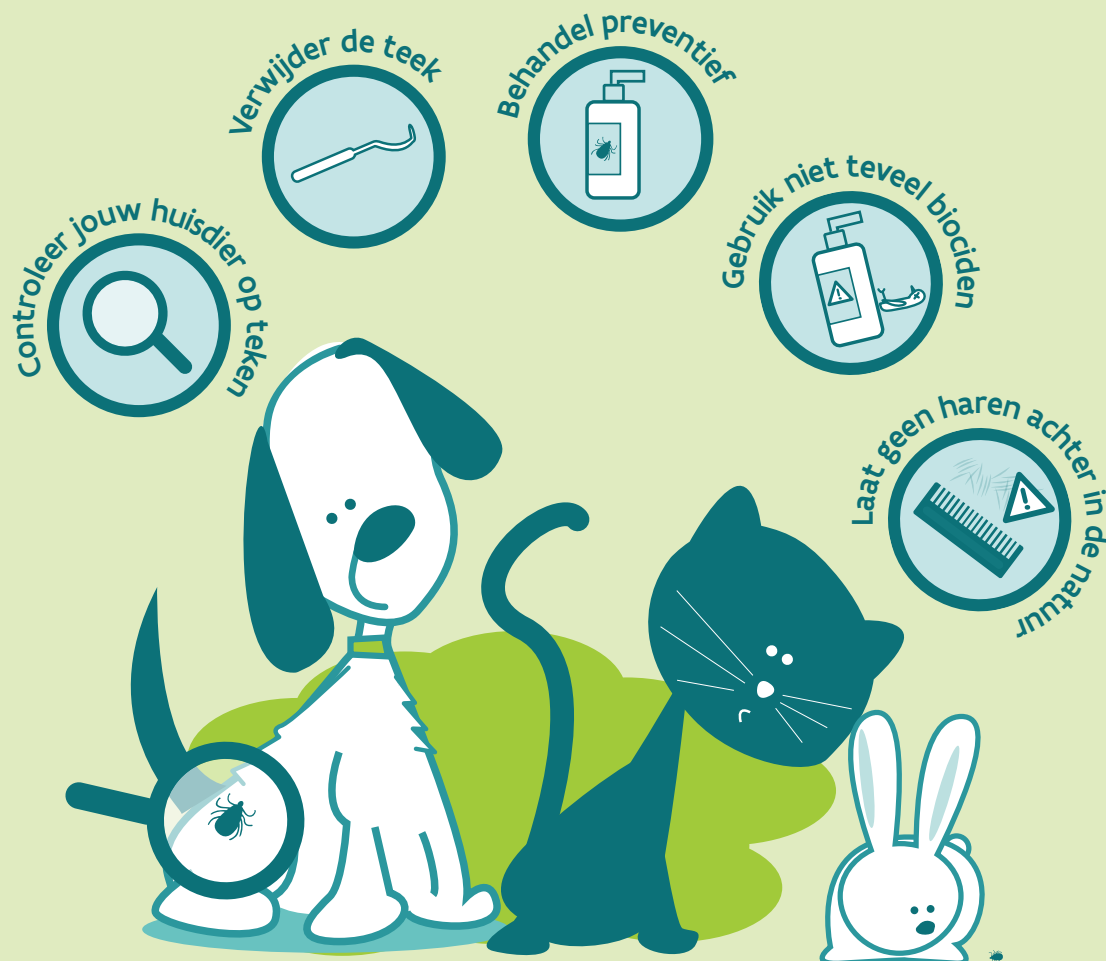


MAATREGELEN TUINEN

FICHE
T2.1

VOORKOM TEKEN BIJ JOUW HUIDDIER

Huisdieren kunnen teken naar je toe brengen



- ✓ **CONTROLEER** jouw huisdier in het tekenseizoen **elke dag** op teken.
- ✓ **VERWIJDER** de teek op een correcte manier en **in één beweging**. Gebruik een geschikte tekenverwijderaar.
- ✓ In het tekenseizoen kan je **preventief** je hond of kat **behandelen** tegen teken. Je huisdier kan immers de teek in huis brengen en helaas ook een ziekte oplopen. Je kan dit combineren met de vlooiënpreventie. Raadpleeg hiervoor je dierenarts.
- ✓ **Gebruik niet meer teken en/of vlooiënmiddel dan nodig**. Recent onderzoek toont aan dat hoge concentraties van deze biociden worden teruggevonden in dode mezenjongen. Ze raken hiermee besmet doordat haren van huisdieren als nestmateriaal gebruikt worden. Haren van behandelde huisdieren bevatten deze producten. **Laat daarom geen haren van je huisdier achter in je tuin of natuur na het kammen**.

www.tekenbeten.be

MAATREGELEN TUINEN

FICHE
T2.2

NEEM MAATREGELEN OM DIRECT CONTACT MET TEKEN TE BEPERKEN



Biodiversiteit is belangrijk. Beperk onderstaande maatregelen enkel tot veel gebruikte plaatsen in de tuin.

- ✓ Zet **speeltuigen** zoals schommels en zandbakken **niet naast borders met hoge planten**.
- ✓ **Trim overhangende planten** over paden en speelgras.
- ✓ Gebruik een **droge border** (50 tot 100 cm breed) om wilde begroeiing af te grenzen van frequent bezochte plaatsen zoals paden, de moestuin, speeltuigen, ...



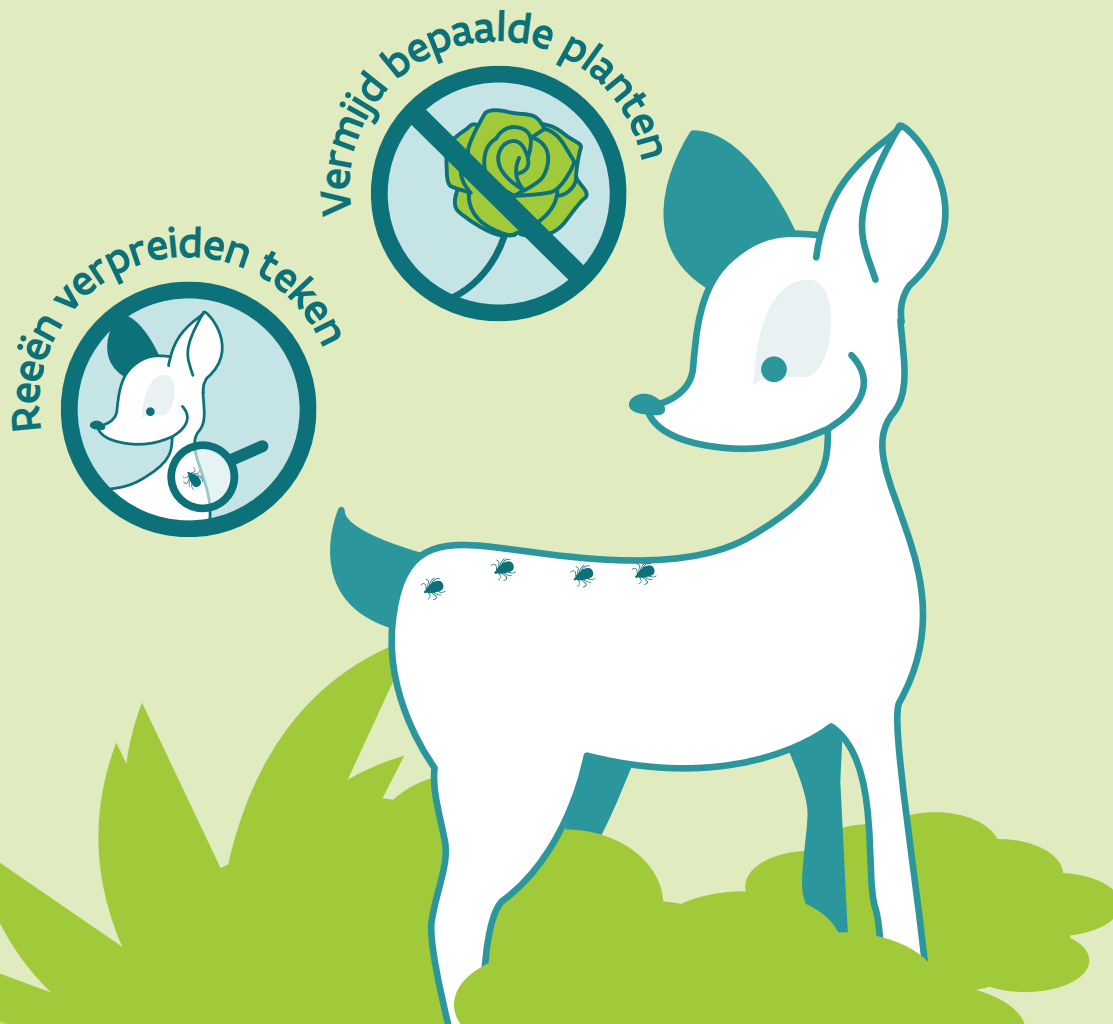
Voorbeelden van materiaal voor droge borders: zand, schelpen, gravel, eventueel matten rond en onder speeltuigen.

www.tekenbeten.be

MAATREGELLEN TUINEN

FICHE
T2.3

MAAK JE TUIN MINDER AANTREKKELIJK VOOR REEËN



- ✓ **Reeën zijn de ideale gastheer voor teken.** Via reeën worden teken verspreid in de natuur én in jouw tuin.
- ✓ Heb je veel **overlast** van teken in jouw tuin? **Vermijd** dan planten die reeën aantrekkelijk en lekker vinden in de **veel gebruikte delen** van de tuin.

Nieuwe beplanting: Welke planten vermijd je best?



- Appelbomen
- Rozen
- Perenbomen
- Aardbeien
- Pruimenbomen
- Lijsterbes
- Abrikozenstruiken
- Vrouwenmantel
- Meidoorn
- Krentenboompje

www.tekenbeten.be

MAATREGELLEN PUBLIEKE EN RECREATIEVE GEBIEDEN

RISICOKLASSE 2: MATIG VERHOOGD RISICO

FICHE P2.1 Neem beheersmaatregelen om direct contact met teken te beperken

FICHE P2.2: Maak het gebied minder aantrekkelijk voor reeën



NEEM BEHEERSMAATREGELEN OM DIRECT CONTACT MET TEKEN TE BEPERKEN

Let op positie speeltuigen



Trim overhangende planten



Maai frequent



Begrens met droge border



Biodiversiteit is belangrijk. Beperk onderstaande maatregelen enkel tot veel gebruikte plaatsen in parken en drukke of speciaal aangeduide zones in bos- of natuurgebied.

- ✓ **Plaats** speeltuigen, rustbanken en picknicktafels niet net naast hoge planten of heggen.
- ✓ **Vermijd overhangende planten** over paden, rustbanken of picknicktafels en **hou gras** van speel-, picknick-, hondenloopzones en ligweiden **kort en schraal** (< 15 cm hoog). Richt ze bij voorkeur in op de droogste plaatsen.
- ✓ **Gebruik een droge, lage border of zone** om wilde begroeiing af te grenzen van frequent bezochte plaatsen zoals rustbanken, picknickplaatsen, speeltuigen ...



Voorbeelden van materiaal voor droge borders: zand, schelpen, gravel, eventueel matten rond en onder speeltuigen.

MAAK HET GEBIED MINDER AANTREKKELIJK VOOR REEËN



- ✓ **Reeën zijn de ideale gastheer voor teken.** Via reeën worden teken verspreid in de natuur én in publieke zones.
- ✓ Heb je veel **overlast** van teken in het gebied? **Vermijd** dan planten die reeën aantrekkelijk en lekker vinden in de **veel gebruikte delen** van het gebied.

Nieuwe beplanting: Welke planten vermijd je best?



- Appelbomen
- Rozen
- Perenbomen
- Aardbeien
- Pruimenbomen
- Lijsterbes
- Abrikozenstruiken
- Vrouwenmantel
- Meidoorn
- Krentenboompje

MAATREGELLEN GEMEENTELIJKE GROENDIENST

RISICOKLASSE 2: MATIG VERHOOGD RISICO

FICHE G2.1: Stel een tekenpreventieplan op



STEL EEN TEKENPREVENTIEPLAN OP

Tekenpreventie wordt een routine



STAP 1: Stel een verantwoordelijke tekenpreventie aan

STAP 2: Informeer werknemers jaarlijks

STAP 3: Stel een doordacht tekenpreventieplan op

STAP 4: Stel een tekenpreventiekaart op

Alle stappen staan omschreven in de leidraad 'Tekenpreventieplan, een leidraad voor gemeentelijke groendiensten' (www.tekenbeten.be/tekenrisicokaart)

Volg de adviezen rond persoonlijke bescherming:

- ✓ **VERMIJD TEKENBETEN**
- ✓ **CONTROLEER DAGELIJKS**
- ✓ **VERWIJDER EEN TEEK CORRECT**
- ✓ **VOLG DE SYMPTOMEN OP**



Hang de lijst met preventiemaatregelen op een zichtbare plaats voor de werknemers!

MAATREGELLEN

RISICOKLASSE 3: STERK VERHOOGD RISICO

BESLISSINGSBOOM

PUBLIEKSCOMMUNICATIE

FICHE C3.1: Ondersteun de campagne 'Wees niet gek. Doe de tekencheck.'

MAATREGELLEN TUINEN

FICHE T3.1: Voorkom teken bij jouw huisdier

FICHE T3.2: Neem maatregelen om direct contact met teken te beperken

FICHE T3.3: Maak je tuin minder aantrekkelijk voor reeën

FICHE T3.4: Neem extra maatregelen om gastheren te weren

MAATREGELLEN PUBLIEKE EN RECREATIEVE GEBIEDEN

FICHE P3.1: Neem beheersmaatregelen om direct contact met teken te beperken

FICHE P3.2: Richt het gebied doordacht in

FICHE P3.3: Maak het gebied minder aantrekkelijk voor reeën

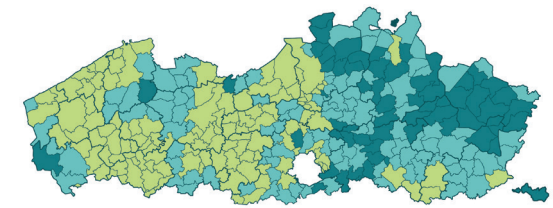
FICHE P3.4: Neem extra maatregelen om gastheren te weren

MAATREGELLEN GEMEENTELIJKE GROENDIENST

FICHE G3.1: Stel een tekenpreventieplan op



TEKENRISICOKAART VLAANDEREN



RISICOKLASSE 3: STERK VERHOOGD RISICO

PUBLIEKSCOMMUNICATIE

Ondersteun de campagne
'Wees niet gek. Doe de tekencheck.'
FICHE C3.1

TUINEN

Tuinen (on)rechtstreeks verbonden met groen-, natuur-, park- of bosgebied met een grote diversiteit aan beplanting en/of aanwezigheid van wilde dieren die een gastheer zijn voor teken*.

JA

NEE

Dagelijks gebruik door minstens één of meerdere personen.

Voorkom teken bij jouw huisdier.
FICHE T3.1

JA

NEE

Voorkom teken bij jouw huisdier.
FICHE T3.1

Neem maatregelen om direct contact met teken te beperken.
FICHE T3.2

Maak je tuin minder aantrekkelijk voor reeën.
FICHE T3.3

Neem extra maatregelen om gastheren te weren.
FICHE T3.4

Voorkom teken bij jouw huisdier.
FICHE T3.1

Maak je tuin minder aantrekkelijk voor reeën.
FICHE T3.3

PUBLIEKE EN RECREATIEVE GEBIEDEN

Publieke en recreatieve gebieden die groen-, natuur-, park- of bosgebied zijn met een grote diversiteit aan beplanting en/of aanwezigheid van wilde dieren die een gastheer zijn voor teken*.

JA

NEE

dagelijks gebruik door minstens één of meerdere personen.

Publieke gebieden (on)rechtstreeks verbonden met groen-, natuur-, park- of bosgebied met een grote diversiteit aan beplanting en/of aanwezigheid van wilde dieren die dieren die een gastheer zijn voor teken*.

JA

NEE

NEE

JA

Geen actie vereist.

Neem beheersmaatregelen om direct contact met teken te beperken.
FICHE P3.1

Richt het gebied doordacht in.
FICHE P3.2

dagelijks gebruik door minstens één of meerdere personen.

NEE

JA

Maak het gebied minder aantrekkelijk voor reeën.
FICHE P3.3

Maak het gebied minder aantrekkelijk voor reeën
FICHE P3.3

Neem beheersmaatregelen om direct contact met teken te beperken.
FICHE P3.1

Neem extra maatregelen om gastheren te weren.
FICHE P3.4

GEMEENTELIJKE GROENDIENST

Stel een tekenpreventieplan op.
FICHE G3.1

Gebruik de TekenNet-app voor registratie van tekenbeten en het instellen van reminders
(www.tekennet.be)

ONDERSTEUN DE CAMPAGNE 'Wees niet gek. Doe de tekencheck.'



- ✓ **Communiqueer** naar de algemene bevolking én naar risicogroepen (scholen, jeugdverenigingen, wandelclubs, natuurverenigingen,...)
- ✓ **Plaats algemene informatieborden** tekenbeten aan ingang, parking of infocentrum van **publieke en recreatieve gebieden**
- ✓ Voor **ondersteuning** contacteer het Logo uit uw regio (www.vlaamse-logos.be)

MATERIALEN BESCHIKBAAR OP WWW.TEKENBETEN.BE

- Algemeen informatiebord tekenbeten (zelf af te printen door gemeente met integratie eigen logo)
- Fiches met beheertips voor tuinen, publieke en recreatieve gebieden
- Tekenpreventieplan voor gemeentelijke groendiensten
- Artikel 'tekenpreventie in de tuin' voor opname in het gemeentelijk infoblad
- Campagnematerialen (zolang de voorraad strekt): folder, affiche, tekengids, scheurblok en tekenkaart



MAATREGELLEN TUINEN

RISICOKLASSE 3: STERK VERHOOGD RISICO

FICHE T3.1: Voorkom teken bij jouw huisdier

FICHE T3.2: Neem maatregelen om direct contact met teken te beperken

FICHE T3.3: Maak je tuin minder aantrekkelijk voor reeën

FICHE T3.4: Neem extra maatregelen om gastheren te weren

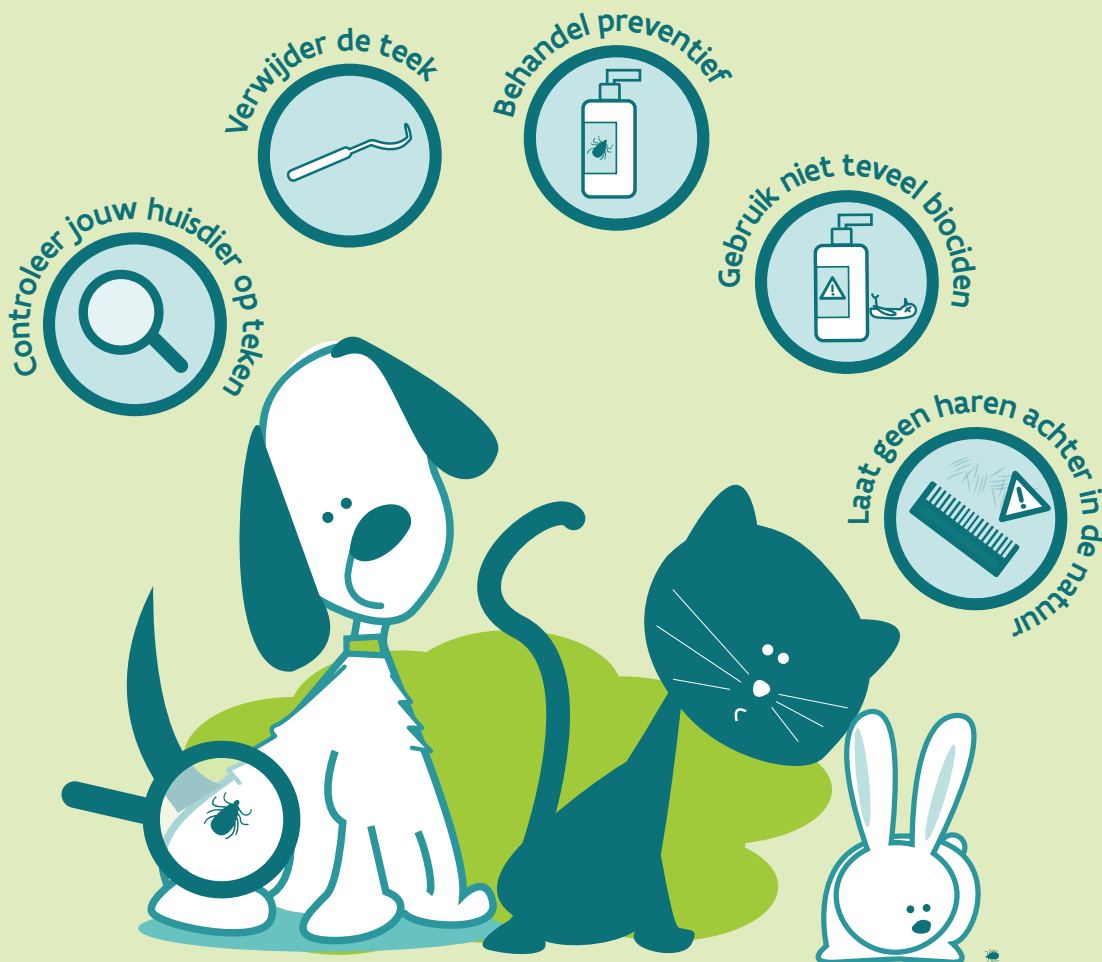


MAATREGELLEN TUINEN

FICHE
T3.1

VOORKOM TEKEN BIJ JOUW HUIDDIER

Huisdieren kunnen teken naar je toe brengen



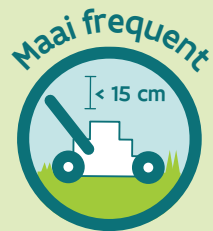
- ✓ **CONTROLEER** jouw huisdier in het tekenseizoen **elke dag** op teken.
- ✓ **VERWIJDER** de teek op een correcte manier en **in één beweging**. Gebruik een geschikte tekenverwijderaar.
- ✓ In het tekenseizoen kan je **preventief** je hond of kat **behandelen** tegen teken. Je huisdier kan immers de teek in huis brengen en helaas ook een ziekte oplopen. Je kan dit combineren met de vlooiënpreventie. Raadpleeg hiervoor je dierenarts.
- ✓ **Gebruik niet meer teken en/of vlooiënmiddel dan nodig**. Recent onderzoek toont aan dat hoge concentraties van deze biociden worden teruggevonden in dode mezenjongen. Ze raken hiermee besmet doordat haren van huisdieren als nestmateriaal gebruikt worden. Haren van behandelde huisdieren bevatten deze producten. **Laat daarom geen haren van je huisdier achter in je tuin of natuur na het kammen**.

www.tekenbeten.be

MAATREGELEN TUINEN

FICHE
T3.2

NEEM MAATREGELEN OM CONTACT MET TEKEN TE BEPERKEN



Biodiversiteit is belangrijk. Beperk onderstaande maatregelen enkel tot veel gebruikte plaatsen in jouw tuin.

- ✓ Zet **speeltuigen** zoals schommels en zandbakken **niet naast borders met hoge planten.**
- ✓ **Maai gras frequent en kort** (< 15cm) op plaatsen waar je vaak speelt, eet, ...
- ✓ **Trim overhangende planten** over paden en speelgras.
- ✓ Verwijder **afgefallen bladeren** na de winter.
- ✓ Gebruik een **droge border** (50 tot 100 cm breed) om wilde begroeiing af te grenzen van frequent bezochte plaatsen (paden, moestuin, speeltuigen,...).



Voorbeelden van materiaal voor droge borders: zand, schelpen, gravel, eventueel matten rond en onder speeltuigen.

- ✓ Gebruik **planten die goed groeien op een droge ondergrond** en die weinig water nodig hebben.



MAATREGELLEN TUINEN

FICHE
T3.3

MAAK JE TUIN MINDER AANTREKKELIJK VOOR REEËN



- ✓ **Reeën zijn de ideale gastheer voor teken.** Via reeën worden teken verspreid in de natuur én in jouw tuin.
- ✓ Heb je veel **overlast** van teken in jouw tuin? **Vermijd** dan planten die reeën aantrekkelijk en lekker vinden in de **veel gebruikte delen** van de tuin.

Nieuwe beplanting: Welke planten vermijd je best?



- Appelbomen
- Rozen
- Perenbomen
- Aardbeien
- Pruimenbomen
- Lijsterbes
- Abrikozenstruiken
- Vrouwenmantel
- Meidoorn
- Krentenboompje

www.tekenbeten.be

MAATREGELN TUINEN

FICHE
T3.4

NEEM EXTRA MAATREGELN OM GASTHEREN TE WEREN



✓ **Reëen en knaagdieren zijn de ideale gastheren voor teken.** Via deze gastheren worden teken **verspreid** in jouw tuin. Een **aantal extra maatregelen** kan er voor zorgen dat er minder gastheren in jouw tuin komen en waardoor de overlast van teken kan beperkt worden. **Neem deze maatregelen enkel en alleen wanneer de overlast van teken erg groot is:**

- **Houtstapels of stenen muurtjes** zijn een ideale schuilplaats voor knaagdieren. Vermijd deze in de nabijheid van veel gebruikte plaatsen in de tuin.
- Gooi **geen voedselresten of graantjes** op de grond in de tuin. Zij trekken knaagdieren aan. Een voederplank of vetbol kan je wel gebruiken.
- Zijn er veel reëen in de buurt? **Overweeg een afsluiting van minimaal 1,80 meter hoog.**



www.tekenbeten.be

MAATREGELLEN PUBLIEKE EN RECREATIEVE GEBIEDEN

RISICOKLASSE 3: STERK VERHOOGD RISICO

FICHE P3.1: Neem beheersmaatregelen om direct contact met teken te beperken

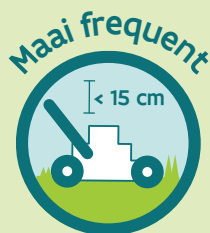
FICHE P3.2: Richt het gebied doordacht in

FICHE P3.3: Maak het gebied minder aantrekkelijk voor reeën

FICHE P3.4: Neem extra maatregelen om gastheren te weren



NEEM BEHEERSMAATREGELEN OM DIRECT CONTACT MET TEKEN TE BEPERKEN



Biodiversiteit is belangrijk. Beperk onderstaande maatregelen enkel tot veel gebruikte of speciaal aangeduide zones in het gebied.

- ✓ Zet **speeltuigen, rustbanken en picknicktafels** niet dichtbij borders met hoge planten of heggen.
- ✓ **Vermijd overhangende planten** over paden en hou gras van speel-, picknick-, hondenlosloopzones en ligweiden kort en schraal, richt ze bij voorkeur in op de droogste plaatsen.
- ✓ **Gebruik een droge, lage border of zone om wilde begroeiing af te grenzen** van frequent bezochte plaatsen zoals rustbanken, picknickplaatsen, speeltuigen ...

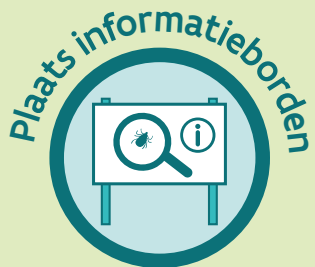


Voorbeelden van materiaal voor droge borders: zand, schelpen, gravel, eventueel matten rond en onder speeltuigen.

- ✓ Gebruik **planten die goed groeien op een droge ondergrond** en die weinig water nodig hebben.



RICHT HET GEBIED DOORDACHT IN

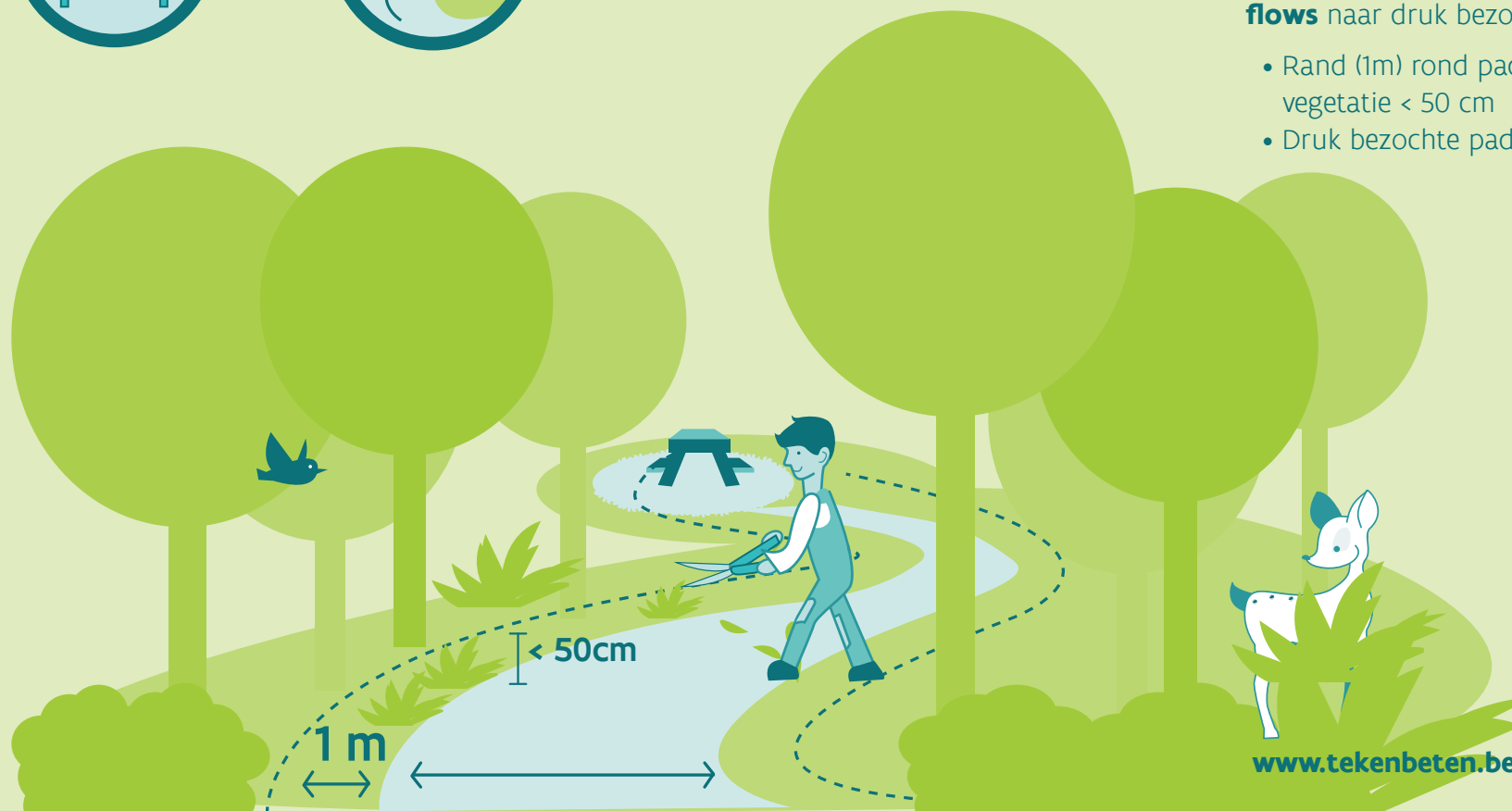


Biodiversiteit is belangrijk. Beperk onderstaande maatregelen enkel tot veel gebruikte of speciaal aangeduide zones in het gebied.

✓ Plaats algemene **INFORMATIEBORDEN** rond tekenbeten aan ingang, parking of infocentrum (www.tekenbeten.be).

✓ **Zorg voor zonatie** en **stuur zacht de vistor flows** naar druk bezochte paden, waarbij:

- Rand (1m) rond paden laag houden, vegetatie < 50 cm
- Druk bezochte paden breed houden



www.tekenbeten.be

MAAK HET GEBIED MINDER AANTREKKELIJK VOOR REEËN



- ✓ **Reeën zijn de ideale gastheer voor teken.** Via reeën worden teken verspreid in de natuur én in publieke zones.
- ✓ Heb je veel **overlast** van teken in het gebied? **Vermijd** dan planten die reeën aantrekkelijk en lekker vinden in de **veel gebruikte delen** van het gebied.

Nieuwe beplanting: Welke planten vermijd je best?

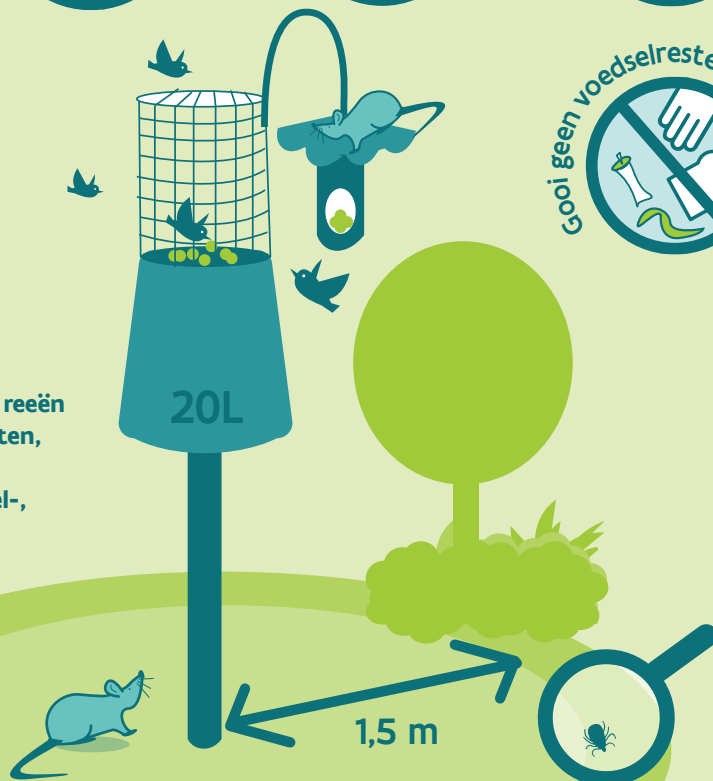


- Appelbomen
- Rozen
- Perenbomen
- Aardbeien
- Pruimenbomen
- Lijsterbes
- Abrikozenstruiken
- Vrouwenmantel
- Meidoorn
- Krentenboompje

NEEM EXTRA MAATREGELLEN OM GASTHEREN TE WEREN



Bij erg zware overlast door reeën en teken, en indien toegelaten, kan je een hoge omheining (1,80 m) plaatsen rond speel-, rust- en picknickzones of ligweides.



✓ **Reeën en knaagdieren zijn de ideale gastheren voor teken.** Via deze gastheren worden teken **verspreid**. Een **aantal extra maatregelen** kan er voor zorgen dat er minder gastheren aanwezig zijn en waardoor de overlast van teken kan beperkt worden. **Neem deze maatregelen enkel en alleen wanneer de overlast van teken erg groot is:**

- **Vermijd houtstapels, takkenrillen of steenhopen en stapelmuurtjes** in de buurt van frequent bezochte plaatsen en ontspanningsinfrastructuur.
- Bij **erg zware overlast** door teken of knaagdieren kan een **algemeen voederverbod** de voorkeur genieten. Wil je bezoekers toch laten voederen, richt dan **een aparte vogelvoederplaats** in met voederplanken en vogelvoerders waar knaagdieren niet aan kunnen.

Algemene tips voor een geschikte vogelvoederplaats:

- Hou minstens 1,5 m afstand van hogere beplanting en hou het gras rondom de voederplaats kort.
- Zet de voederplaats op een paal
- Gebruik een omgekeerde emmer of kuip van minstens 20 liter
- Maak een kooi op de emmer met draadgaas van maximaal 4 x 4 cm.
- Scherm een hangende vogelvoederaar bovenaan af.

MAATREGELLEN GEMEENTELIJKE GROENDIENST

RISICOKLASSE 3: STERK VERHOOGD RISICO

FICHE G3.1: Stel een tekenpreventieplan op



STEL EEN TEKENPREVENTIEPLAN OP

Tekenpreventie wordt een routine



STAP 1: Stel een verantwoordelijke tekenpreventie aan

STAP 2: Informeer werknemers jaarlijks

STAP 3: Stel een doordacht tekenpreventieplan op

STAP 4: Stel een tekenpreventiekaart op

Alle stappen staan omschreven in de leidraad 'Tekenpreventieplan, een leidraad voor gemeentelijke groendiensten' (www.tekenbeten.be/tekenrisicokaart)

Volg de adviezen rond persoonlijke bescherming:

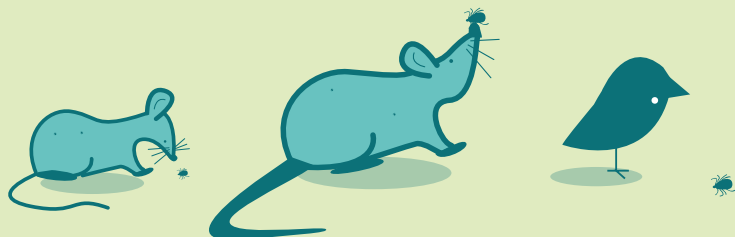
- ✓ **VERMIJD TEKENBETEN**
- ✓ **CONTROLEER DAGELIJKS**
- ✓ **VERWIJDER EEN TEEK CORRECT**
- ✓ **VOLG DE SYMPTOMEN OP**



Hang de lijst met preventiemaatregelen op een zichtbare plaats voor de werknemers!

WIST JE DAT?

ER BIJNA 500 TEKEN OP ÉÉN REE KUNNEN ZITTEN? VOORKEUR GASTHEREN VAN DE SCHAPENTEEK IXODES RICINUS



✓ Ixodes ricinus, de schapenteek, is een generalist en kan voor de bloedmaaltijd terecht bij alle zoogdieren en vogels, er is echter een voorkeur diergroep voor elk stadium van de teek. Voor larven zijn dat muizen (bosmuis, woelmuis), voor de nimfen grotere knaagdieren, konijnen en vogels en voor adulten hoefdieren.

www.tekenbeten.be

✓ Niet elke hoefdiersoort blijkt echter even in trek bij de schapenteek. Ree, hert en schaap scoren goed tot zeer goed, everzwijnen en runderen zwak.

Soort	Totaal aantal teken	Aantal larven	Aantal nimfen	Aantal adulten
Ree	494	270	128	96
Edelhert	114	36	25	53
Everzwijn	15	8	6	1
Schaap	108	64	36	8
Rund	11	0	0	11

Sip van Wieren, Resource Ecology WUR
Grote herbivoren als interventiemiddel
om teken terug te dringen (tick tactics
III 12/2016)