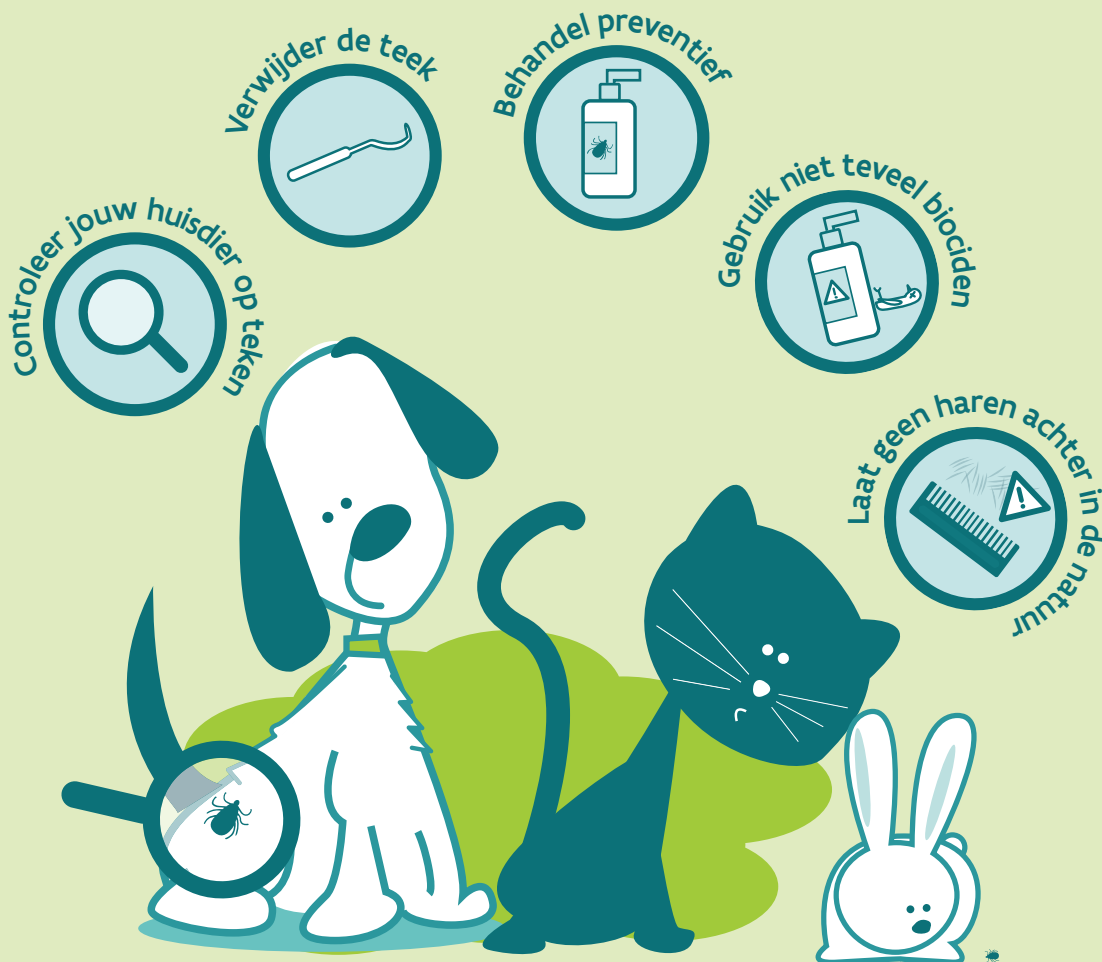


MAATREGELEN TUINEN

FICHE
T2.1

VOORKOM TEKEN BIJ JOUW HUIDDIER

Huisdieren kunnen teken naar je toe brengen



- ✓ **CONTROLEER** jouw huisdier in het tekenseizoen **elke dag** op teken.
- ✓ **VERWIJDER** de teek op een correcte manier en **in één beweging**. Gebruik een geschikte tekenverwijderaar.
- ✓ In het tekenseizoen kan je **preventief** je hond of kat **behandelen** tegen teken. Je huisdier kan immers de teek in huis brengen en helaas ook een ziekte oplopen. Je kan dit combineren met de vlooiënpreventie. Raadpleeg hiervoor je dierenarts.
- ✓ **Gebruik niet meer teken en/of vlooiënmiddel dan nodig**. Recent onderzoek toont aan dat hoge concentraties van deze biociden worden teruggevonden in dode mezenjongen. Ze raken hiermee besmet doordat haren van huisdieren als nestmateriaal gebruikt worden. Haren van behandelde huisdieren bevatten deze producten. **Laat daarom geen haren van je huisdier achter in je tuin of natuur na het kammen**.

www.tekenbeten.be



Vlaanderen
is zorg