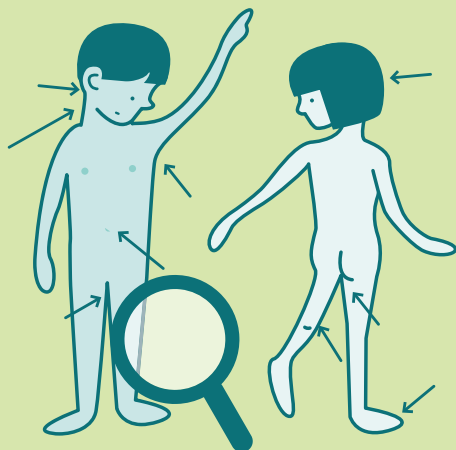


# HEB JE MET JE LEERLINGEN GENOTEN VAN DE NATUUR?

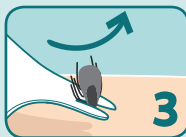
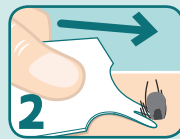
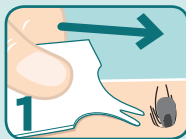
Zorg ervoor dat je leerlingen zichzelf **CONTROLLEREN** op teken, dezelfde dag nog.



Grondige controle is belangrijk. Zorg ervoor dat je leerlingen zichzelf controleren **VAN KOP TOT TEEN**, want een teek is erg klein en zoekt vaak een warm plekje.

Heeft iemand een tekenbeet?

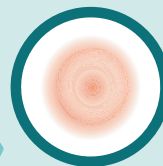
**VERWIJDER** de teek rustig en in één beweging.



Meer informatie en adviezen op de website [tekenbeten.be](http://tekenbeten.be)



Noteer de datum en plaats van de tekenbeet en let op deze **SYMPTOMEN**:



een **RODE VLEK**, rond de plaats van de beet, die groter wordt



griepachtige symptomen zoals koorts, gewrichts- of spierpijn

**BRENG DE OUDERS OP DE HOOGTE.**

Zij moeten de mogelijke symptomen **EEN MAAND LANG** opvolgen en naar de huisarts gaan als iemand zich niet goed voelt of als er een rode kring te zien is op de plaats van de tekenbeet.

Meer weten? [tekenbeten.be](http://tekenbeten.be) Vraag ook de EHBO-kit aan!